

230_{VAC}

BULL8 OM



USAGE COLLECTIF

centrale de commande avec récepteur et encodeur incorporés
 clé de déverrouillage personnalisée
 lubrification à huile

64

jusqu'à 800 kg**BENINCA**

 **100%**
Made in Italy



CENTRALES DE COMMANDE:

BULL8 OM — CP.BULL8-OM**BULL8 OM.S** — CP.BULL8-OM

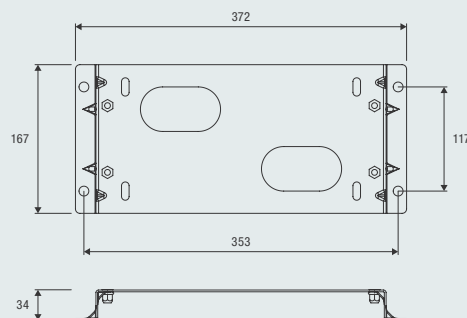
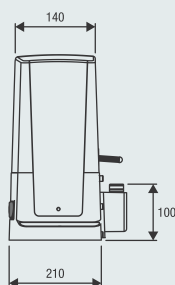
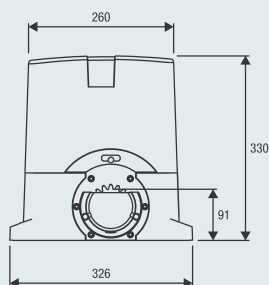
230 Vac

- Motoréducteur électromécanique 230 Vac avec centrale et encodeur incorporés
- Le dispositif encodeur garantit sécurité anti-écrasement et précision lors de la manœuvre du portail
- La mécanique totalement en métal et la lubrification à huile garantissent au réducteur une durée de vie maximale. Le type d'huile utilisé est en outre particulièrement efficace et garantit d'excellents rendements même à basse température
- Usure mécanique des composants réduite
- Levier de déverrouillage en métal
- Version avec fins de course magnétiques disponible (BULL8OM.S)



Plaque de fondation réhaussée fournie. Hauteur 34 mm.
 Fixation au sol entraxe 353x117 mm, 4 Ø 11 mm,
 entraxe fixation moteur 300x75 mm, 4 M8.

www.beninca.com

**BENINCA**

KITS COMPLETS



MOTEUR

KBULL8OM1x **BULL8 OM**

PHOTOCÉLULES

1x **PUPILLA.R**

FEU CLIGNOTANT

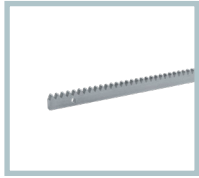
1x **LAMPI.LED**

SÉLECTEUR À CLÉ

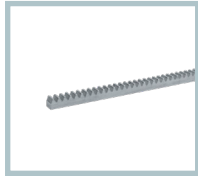
1x **TOKEY**

ÉMETTEUR

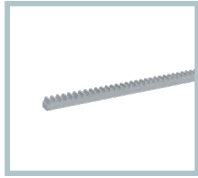
1x **TO.GO2VA**

**RI.M4F**

Crémaillère M4, à souder ou à visser, 30x12x1000 mm, percée et zinguée. Fournie avec des vis à pas métrique M6 et entretoises filetées.
Livré en pack de 4 pièces.

**RI.M4Z**

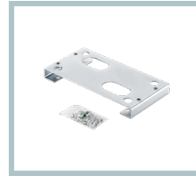
Crémaillère M4 à souder 22x22x2000 mm zinguée.
Livré en pack de 2 pièces.

**RI.M4ZF**

Crémaillère M4 22x22x2010 mm zinguée et perforée pour sa fixation côté denture.
Livrée avec vis M6. Livré à l'unité.

**RI.M4P**

Crémaillère en nylon à visser, avec âme en acier, M4, 28x40x1000 mm. Percée, fournie avec vis autotaraudeuses.
Livré en pack de 10 pièces.

**BULL.P3**

Plaque de fondation réhaussée. Hauteur 34 mm. Fixation au sol entraxe 260x117 mm, 4 Ø 11 mm, entraxe fixation moteur 300x75 mm, 4 M8.

**SB.BULL8.F**

Dispositif de déblocage par câble (L = 4,5 m), boîtier anti-vandale, montage extérieur.

**ID.TA**

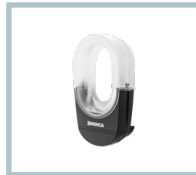
Tableau de signalisation.

**IRI.TX4VA**

Émetteur 4 canaux avec codage Advanced Rolling Code et Rolling Code.

**IRI.TX4AK**

Émetteur 4 canaux avec codage Advanced Rolling Code et Code Fixe.

**IRI.LAMP**

Feu clignotant blanc à alimentation universelle, 20-255 Vac avec antenne intégrée.

**IRI.KPAD**

Digicode anti-vandale à pile fonctionnement sans fil, avertisseur sonore et touches rétro-éclairées. Triple codage : Advanced Rolling Code, Rolling Code et Code Fixe. 254 codes PIN mémorisables.

**IRI.CELL**

Deux capots métalliques anti-vandale pour photocellules PUPILLA/PUPILLA.R, constitué d'une robuste coque frontale et d'un fond entièrement avec vis cachées. Permet de maintenir une orientation à 180°.

**PUPILLA**

Paire de photocellules orientables à 180°. Possibilité de synchronisation jusqu'à 4 paires, alimentation 24 Vdc. Facilité de réglage à l'aide d'un LED qui signale l'alignement optimal. Très compact : 36x110x35 mm

**DA.2S**

Carte électronique qui permet de synchroniser deux portails coulissants en vis à vis.

AUTOMATISMI BENINCÀ SpA • Via del Capitello, 45 • 36066 Sandrigo (VI) ITALY • T +39 0444 751030 • sales@beninca.com

DONNÉS TECHNIQUES	BULL8 OM*	BULL8 OM.S*
Alimentation de réseau	230 Vac (50-60Hz)	230 Vac (50-60Hz)
Alimentation moteur	230 Vac	230 Vac
Courant max. absorbé	2,6 A	2,6 A
Puissance maximum	940 N	940 N
Vitesse d'ouverture	10,5 m/min	10,5 m/min
Cycle de travail	40%	40%
Degré de protection	IP44	IP44
Fins de course magnétiques	NON	OUI
Temp. de fonctionnement	-20°C /+50°C	-20°C /+50°C
Lubrification	HUILE	HUILE
Poids max. portail	800 kg	800 kg
Pignon pour module crémaillères	M4 Z18	M4 Z18
Poids	14,6 kg	14,7 kg
Nb moteurs par palette	40	40
Poids du Kit	15,4 kg	---
Nb Kits par palette	40	---

* Disponible en 115 Vac